




**LA FERME
du Ravin Bleu**

Gîtes associatifs pour stages, formations
et séminaires résidentiels



LA FERME du Ravin Bleu

Gîtes associatifs pour stages, formations
et séminaires résidentiels

Venir & vivre sur place



Venir

Venir en voiture :

Situé à 1 heure de Paris.

En voiture : 10 min de l'autoroute A5, sortie 17 Forges.



Venir en train transilien :

de Paris gare de Est à la gare de Nangis (45 min de transport)

de Paris gare de Lyon à la gare de Montereau-Fault-Yonne (1 heure de transport)

Prix : Zone 5 - Gratuit avec le pass Navigo ou moins de 10€.

Départ minimum toutes les heures.

Taxi de la gare de Nangis à La Ferme du Ravin Bleu

(7, Rue Turgot, 77520 Montigny Lencoup)

Comptez 12 minutes et 20 € la course (3 à 4 personnes max), réservez à l'avance.

- Entre autre taxi 1 : 06 81 77 24 31 - Tel. taxi 2 : 06 37 91 52 34

- Bus ligne régulière de la gare de Montreau-Fault-Yonne

Sur place

Commodités à Montigny-Lencoup

à 5 minutes à pied de la ferme! :

- Pharmacie : Ouverte tous les jours sauf le dimanche

- Boulangerie

- Epicerie

A voir à proximité :

- Provins, 25 minutes en voiture, cité médiévale.

- Fontainebleau, 30 minutes en voiture, cité royale.

- Vaux le Vicomte, 25 minutes en voiture.



Balades & Randos :

- Plusieurs balades champêtres au départ de la ferme

- Plusieurs randonnées

et GR identifiés sur carte ou sur Visorando®



Sans oublier de :

Prévoir des vêtements chauds,

des chaussons (comme à la maison),

de bonnes chaussures (pour les balades),

un maillot de bain et votre bonne humeur.

LA FERME du Ravin Bleu

Gîtes associatifs pour stages, formations
et séminaires résidentiels

Pension complète

Petits-déjeuners

Petits-déjeuners traditionnels :

Pain, beurre, confiture.

Muesli.

Laits végétaux.

Fruits.

Fougasses salées sucrées, aux olives, aux figues....

Gateaux maison, quatre quarts...

Thé, café, jus de fruits.

Pain sans gluten fait maison sur demande.

Repas (morceaux choisis)



Salade :

Tzatziki concombre menthe, carottes au cumin, poireaux vinaigrette, rouleaux de printemps...

Galettes etc. :

Steak de céréales, torillas de maïs, crêpes de sarazin, empanadas aux olives, beignets de courgettes, falafel de pois chiches, tartes aux légumes...

Accompagnements :

Poivrons farcis, persillade de champignons, aubergines en gratin, courgettes à la provençale, pommes de terre rôties...

Céréales :

Quinoa au lait de coco, riz au pruneau, blé au confit d'oignons..

Légumineuses : mousse de lentilles corail, gratin d'azukis...



À la demande le soir :

Plateau de fromages, vin bio.

Dessert :

pommes au four, entremet pomme banane au lait d'amande, gâteau de semoule aux raisins, mousse au chocolat, crème renversée...

Pauses

Pauses sucrées :

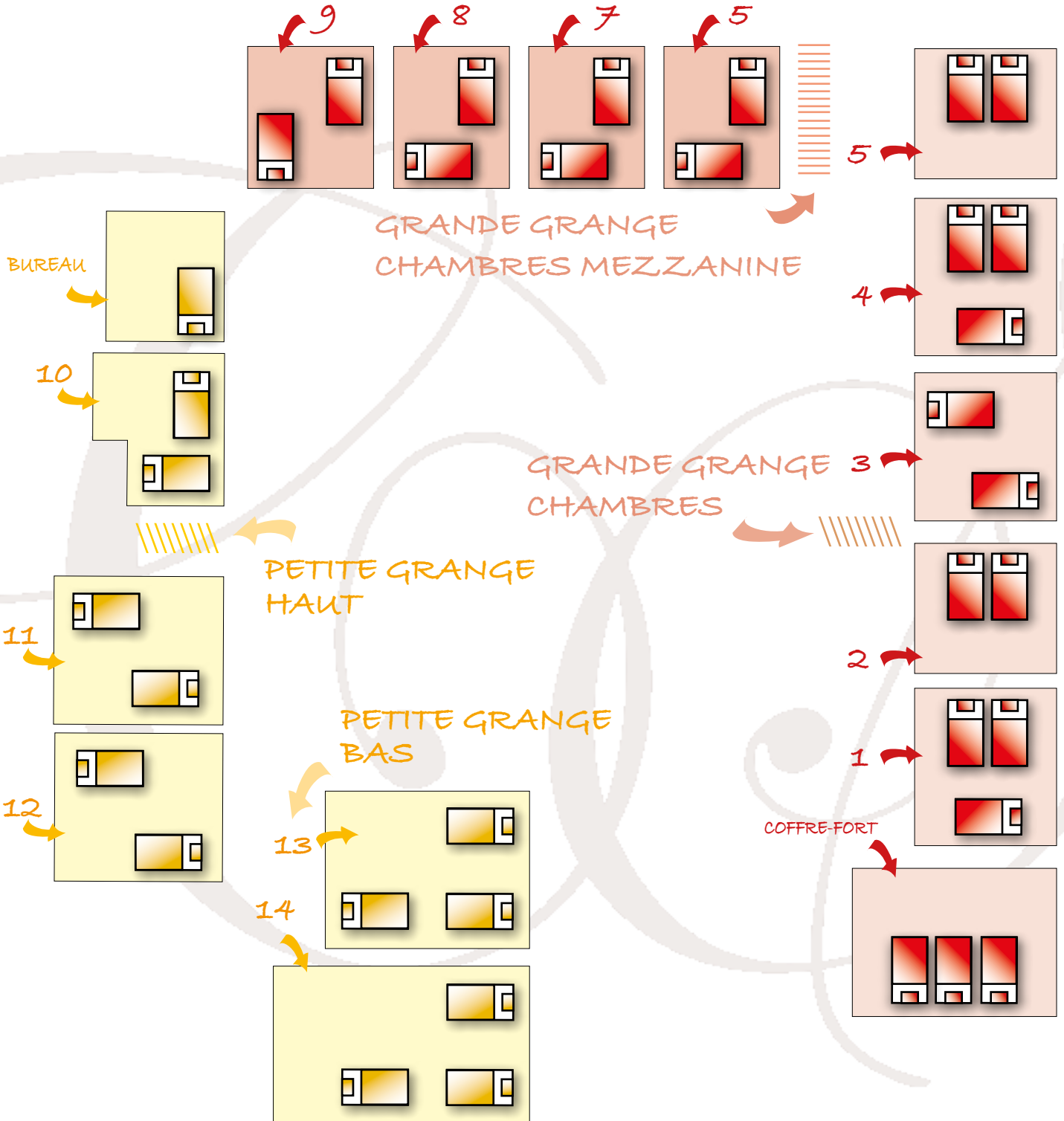
Gateaux faits maisons, quatre quarts, madeleines...

Thé, café, tisane...

LA FERME du Ravin Bleu

Gîtes associatifs pour stages, formations
et séminaires résidentiels

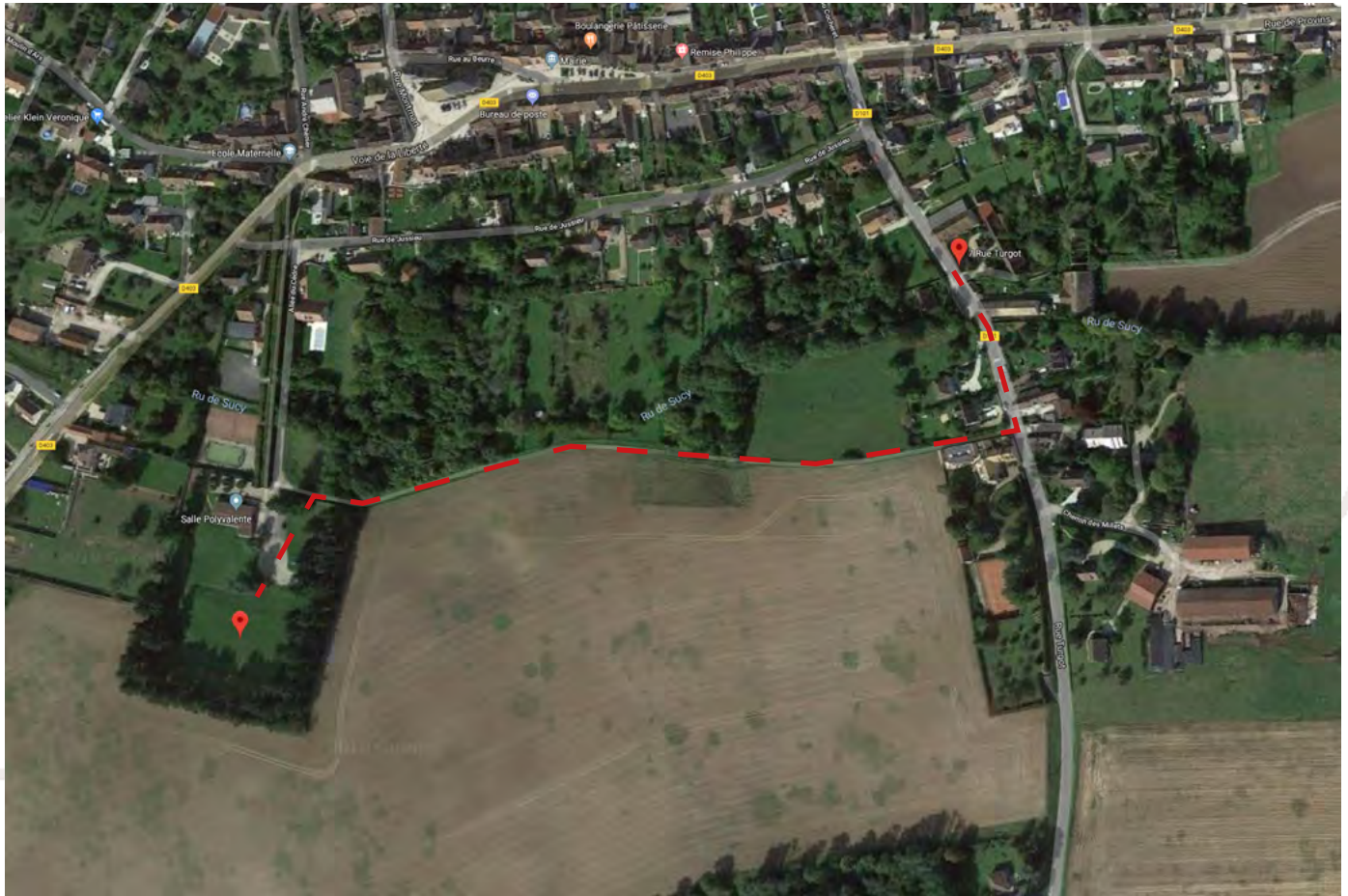
Plan des chambres



LA FERME du Ravin Bleu

Gîtes associatifs pour stages, formations
et séminaires résidentiels

Pratiques en extérieur



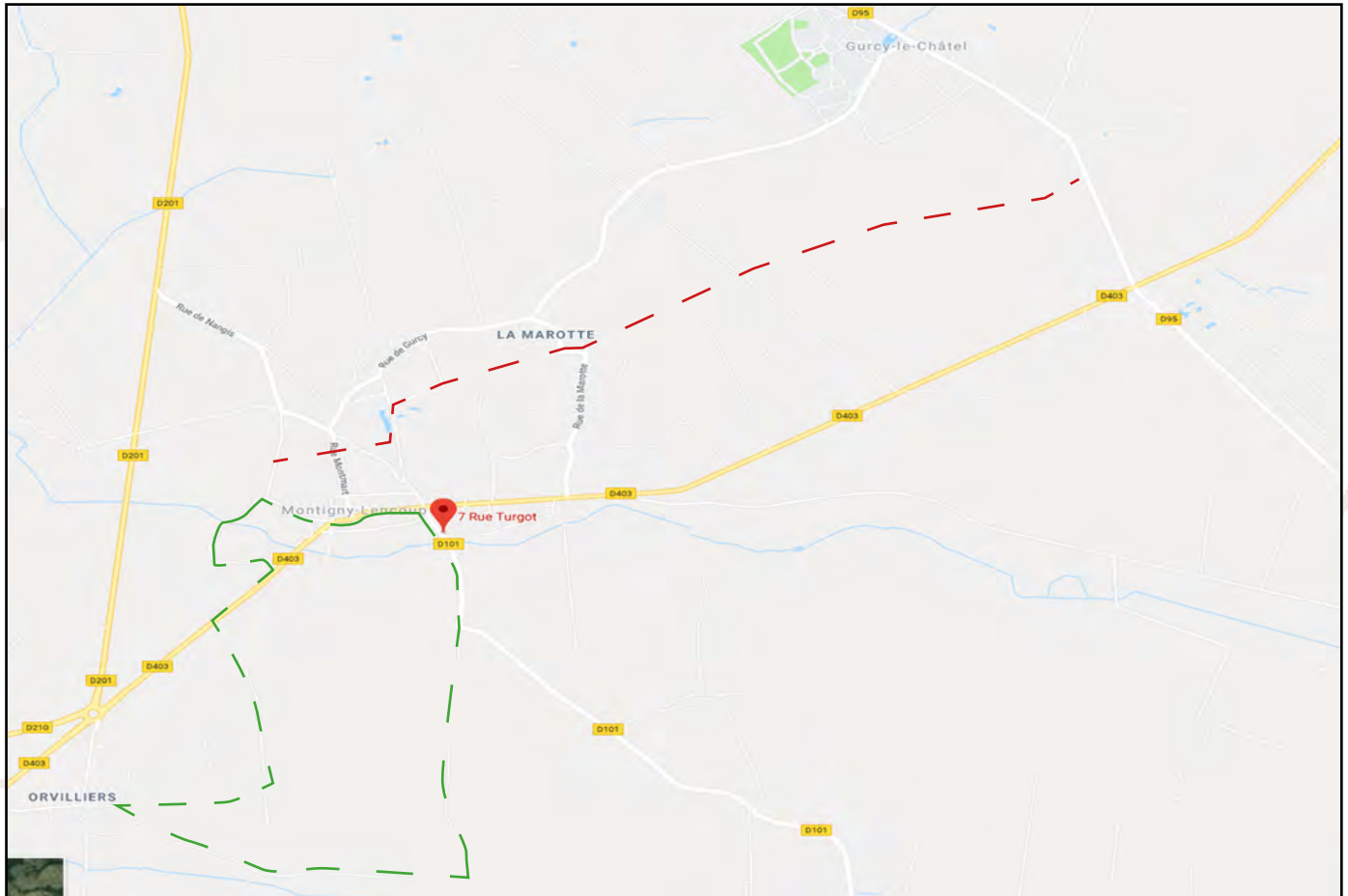
Travail en extérieur :

Situé à moins de 500 m à pied
vous trouverez un magnifique espace
arboré pour vos pratiques en extérieur.

LA FERME du Ravin Bleu

Gîtes associatifs pour stages, formations
et séminaires résidentiels

Promenades



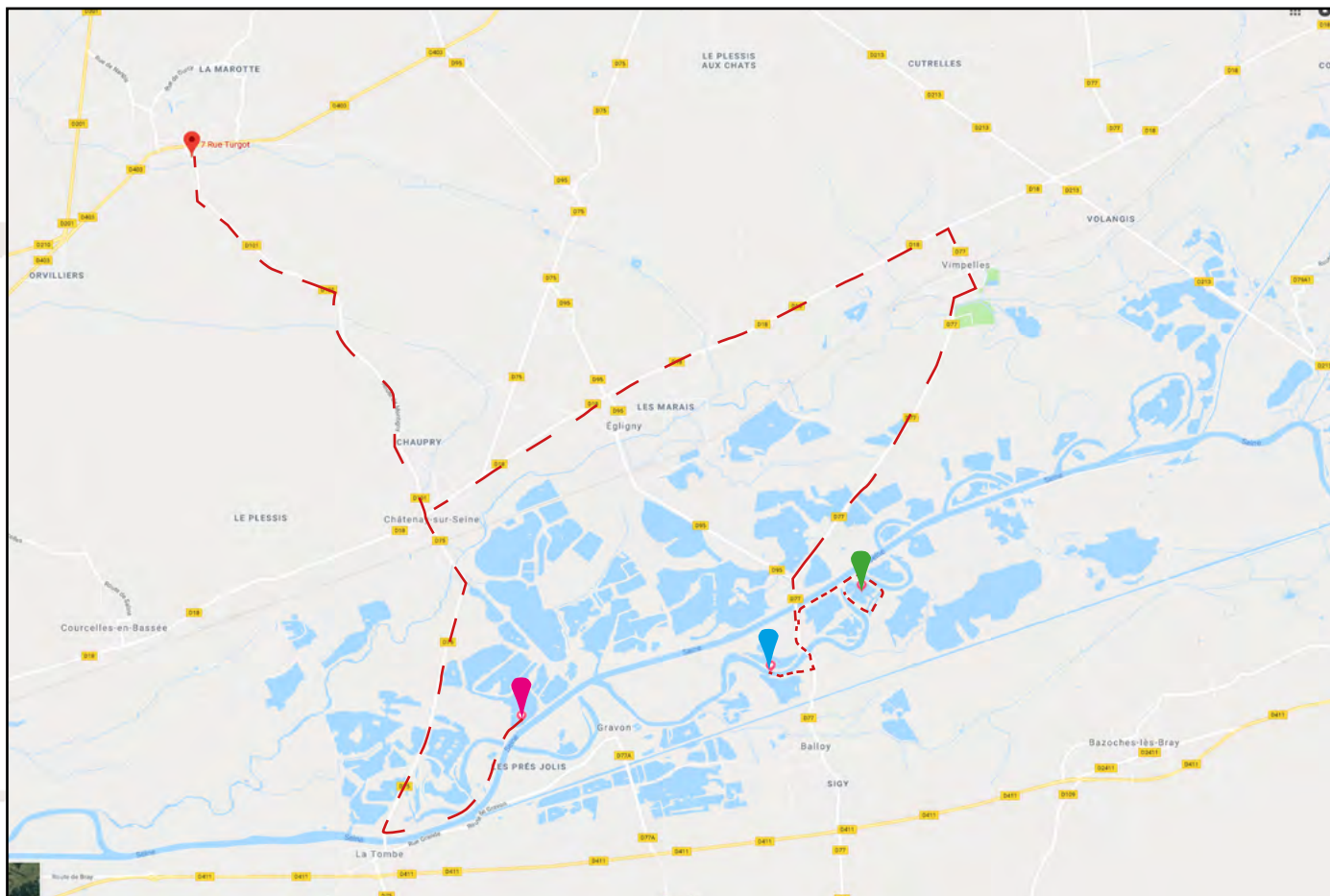
■ Circuit bucolique :
Promenade campagnarde.
Durée : 1 heure

■ Circuit de l'aqueduc souterrain :
Ballade verte.
Durée : 1 heure

LA FERME du Ravin Bleu

Gîtes associatifs pour stages, formations
et séminaires résidentiels

Baignades & points de vue aquatiques



À 10 MIN EN VOITURE :



Baignade

Grand lac pour se baigner.



Promenade nature

Balade en pleine nature autour de l'eau.



Point de vue

La passerelle. Panorama.

Consignes & détails pratiques

La maison étant réservée aux adhérents, les résidents seront membres de l'association. Lors de leur venue, leur carte de membre sera à jour. Une liste des personnes présentes sera donc demandée au préalable afin que la liste des membres puisse être à jour. Noms, prénoms et adresses E-mail suffiront.

Les résidents pourront se procurer des draps en arrivant. Il leur sera remis draps et housse de couette et nous vous invitons à remettre ces derniers après usage en partant dans les corbeilles adaptées à cet effet.

Les repas seront végétariens et de préférence à base de produits biologiques issus des circuits courts, dans la mesure du possible.

En cas d'utilisation des cuisines, il sera demandé de bien veiller à ne laisser traîner aucune nourriture afin de ne pas tenter les animaux pouvant à tout moment être en quête de restes à se mettre sous la dent.

En raison de la présence de poules en liberté ne sera pas autorisé de chien ou d'animaux pouvant nuire à leur circulation.

Pour veiller à la tranquillité du voisinage **les résidents veilleront à ne garer aucune voiture dans la rue devant la maison**. Les voitures pourront être chargées ou déchargées devant le gîte mais devront être garées dans le village pendant la durée du séjour.

Pour cette même raison il sera également demandé de faire attention aux nuisances sonores à l'extérieur des bâtiments notamment lors des soirées tardives.

La Ferme Du Ravin Bleu est une résidence privée réservée aux membres de l'association.

Le code d'entrée vous sera fourni avant votre arrivée.

En vous remerciant de tenir compte de ces éléments pour l'avenir de la maison, nous vous souhaitons un bon séjour.